

**DEPARTEMENT des Pyrénées Orientales
COMMUNE DE ESPIRA DE L'AGLY**

RUE HOCHÉ
Aménagement d'un parking

PRO-DCE

0.5
Echelle : 1/250

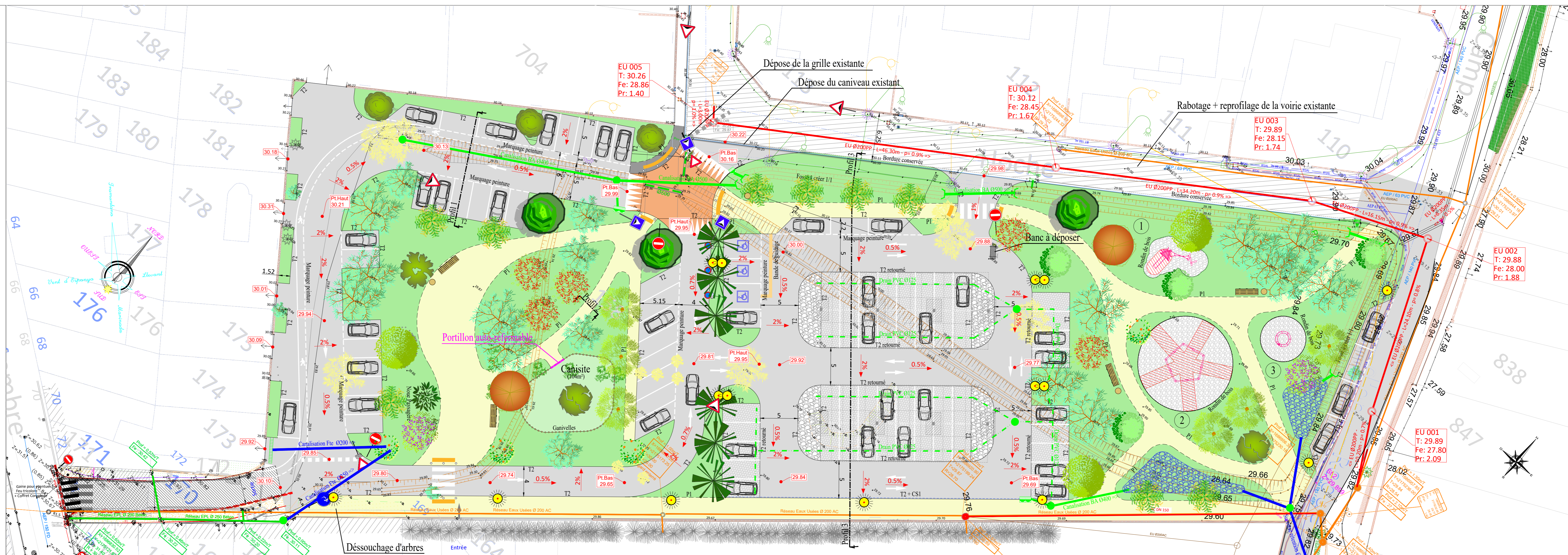
Coordonnées rattachées au système RGF 93 et projection CC43 par GPS
Nivellement rattaché au NGF par GPS

09/08/2023	PRO DCE	FW	TM	F
13/07/2023	AVP	FW	TM	E
15/06/2023	Modification suite à la réunion du 16 Juin 2023	FW	TM	D
09/05/2023	Modification suite à la réunion du 05 Mai 2023	FW	TM	C
24/04/2023	Modification suite à la réunion du 20 Avril 2023	FW	TM	B
13/04/2023	Aménagement du site - Rue Hoché	FW	TM	A

Date(s) Nature des modifications Dessiné Vérifié Indice

MAITRE D'OUVRAGE		BUREAU D'ETUDES	
COMMUNE D'ESPIRA DE L'AGLY 27 Rue du 4 Septembre - 66 600 ESPIRA DE L'AGLY Tel : 04 68 64 17 53		SAS RTI 71, Route du Moulin d'Orles 66000 PERPIGNAN TEL: 04 68 66 57 72 Email: rti66@orange.fr	

Réf. Affaire : 23 050



LEGENDE

Système viarie :

- Chaussée - Stationnement
 - Béton bitumineux 0/10-140kg/m² sur 5cm d'épaisseur
 - Couche de base 0/20 sur 25cm d'épaisseur
 - Couche de fondation 0/40 sur 30cm d'épaisseur
- Trottoir
 - Béton bitumineux 0/10-110kg/m² sur 5cm d'épaisseur
 - Couche de base 0/20 sur 20cm d'épaisseur
- Pavage pavé
 - Béton bitumineux encastré 0/10-140kg/m² sur 5cm d'épaisseur
 - Couche de base 0/20 sur 25cm d'épaisseur
 - Couche de fondation 0/40 sur 30cm d'épaisseur
- Stationnement perméable
 - Revêtement alvéolaire
 - Couche de base 0/20 sur 20cm d'épaisseur
 - Couche de fondation 0/40 sur 30cm d'épaisseur
 - Géotextile de classe 7
- Piétonnerie
 - Stabilisé cailloux à la chaux sur 7cm d'épaisseur
 - Couche de fondation 0/20 sur 20cm d'épaisseur
- Manif rocailleux
 - Couche de base pierres cassées
 - Revêtement des joints
 - Gravier 6/10 sur 10cm d'épaisseur
 - Géotextile de classe 7
- Espace vert
 - Espace vert - Canotite
 - Banc en bois
 - Poubelles
 - Gamelles
 - Dalle podotactile
 - Poussette à tige blanche
 - Bords de guidage
 - Portillon pivotant auto-fermable - Largeur 1.00m

Réseau d'eaux pluviales :

- Canalisation Fonte Ø200 et 250
- Canalisation Béton armé Ø250, 400 et 500
- Drain rotatif - PVC Ø125
- Regard de visite Béton Ø800
- Grille avaloir profil T2 base
- Tête de base béton Ø400 et 500
- Régulation et infiltration ouverte
- Couche de fondation 40/80 sur 15cm d'épaisseur
- Géotextile de classe 7

Cotation et implantation technique :

- Cote visée du projet
- ▲ 2% Pente voirie

Stationnements :

- 38 places de stationnement dont 3 PMR

