

# LES MERCREDIS MATERNELLES

DU 30 AVRIL AU 28 MAI 2025

## 30 avril

- CRÉA'CRÉPON : LE PAPILLON
- JEUX ET COMPAGNIE

### REPAS

- SORTIE INTERGÉNÉRATIONNELLE À LA FERME PÉDAGOGIQUE DE SAINT ANDRÉ
- PETITS JEUX CALMES

## 7 mai

- MA CRÉATION EN PÂTE À SEL (PARTIE 1)
- MA FRESQUE FLORALE (PARTIE 1)

### REPAS

- SORTIE PRINTANIÈRE SUR LES BERGES DE L'AGLY

## 14 mai

- LA FRESQUE FLORALE (PARTIE 2)
- BIENVENUE À LA MÉDIATHÈQUE : CONTES ET HISTOIRES SUR LE THÈME

### REPAS

- SORTIE AU PARC DU CLOS D'EN CANTE (JEUX D'EXTÉRIEUR ET GOÛTER)

## 21 mai

- CRÉA'CRÉPON : LA MONGOLFIÈRE
- LE YOGA DES TOUT-PETITS

### REPAS

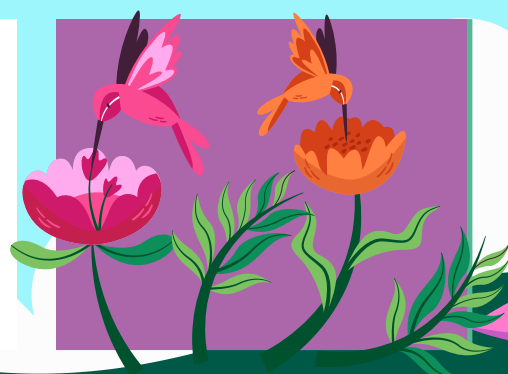
- MA CRÉATION EN PÂTE À SEL (PARTIE 2)
- PARCOURS DRAISIENNES

## 28 mai

- ALLONS CUEILLIR LES ABRICOTS ET CUISINONS LES ! (CUEILLETES ET PRÉPARATION DE SORBETS)

### REPAS

- MON INSECTE 3D
- LES CAROTTES DU JARDIN



## Horaires d'accueil de loisirs :

Matin : 7h30 - 8h45

Midi : 12h00 - 12h15

Après-midi : 13h30 - 14h00

Soir : 17h00 - 18h30

## THÈME : LES BELLES JOURNÉES DE PRINTEMPS

Inscriptions et informations : 04 68 64 17 53 - [ecoles@espira.com](mailto:ecoles@espira.com)

LA MUNICIPALITÉ D'ESPIRA DE L'AGLY VOUS PROPOSE

# LES MERCREDIS MATERNELLES

DU 4 JUIN AU 2 JUILLET 2025

## 4 juin

- LES INSTRUMENTS DE MUSIQUE SONT DE LA PARTIE ! (JEUX MUSICAUX ET HISTOIRES AUTOUR DU THÈME)

### REPAS

- MA FRESQUE MUSICALE
- UN PEU DE SPORT !!

## 11 juin

- MA DANSE CHORÉGRAPHIQUE (PARTIE 1)
- UNE NOTE DE MUSIQUE !

### REPAS

- UN PEU DE SPORT !!
- MA DANSE CHORÉGRAPHIQUE (PARTIE 2)

## 18 juin

- LES COULEURS DE L'ARC-EN-CIEL
- BLIND TEST SPECIAL CRIS D'ANIMAUX

### REPAS

- UN PEU DE SPORT !!
- LE LOTO DE LA MUSIQUE

## 25 juin

- SORTIE PLAGE À L'ANSE DE PAULILLE : BAIGNADE, JEUX DE PLAGE ET DE DÉCOUVERTE DU SITE (PRÉVOIR UN PIQUE-NIQUE, DE L'EAU, UNE TENUE DE BAIN, BRASSARDS ET CHAPEAU/CASQUETTE)

### PIQUE-NIQUE

- SORTIE PLAGE (SUITE)

## 2 juillet

- PRÉPARONS-NOUS À ACCUEILLIR LES COPAINS POUR UN GRAND REPAS PARTAGÉ ! (PRÉPARATION, MISE EN PLACE ET REPAS)

### REPAS

- MA GUITARE MULTICOLORE
- UN PEU DE SPORT !!

## Horaires d'accueil de loisirs :

Matin : 7h30 - 8h45

Midi : 12h00 - 12h15

Après-midi : 13h30 - 14h00

Soir : 17h00 - 18h30

## THÈME : MUSIQUE EN FÊTE !

Inscriptions et informations : 04 68 64 17 53 - [ecoles@espira.com](mailto:ecoles@espira.com)